

LEGENDA MIESTNOSTÍ

Ozn.	Účel miestnosti	m2	Povrchy
9.01	KANCELÁRIA	19.34	
9.02	KANCELÁRIA	16.08	
9.03	PREDSIEN WC MUŽI	4.76	
9.04	WC MUŽI	12.59	
9.05	PREDSIEN - SPRCHA	9.71	
9.06	WC ŽENY	1.92	
9.07	PREDSIEN WC ŽENY	3.88	
9.08	KANCELÁRIA	16.96	
9.09	KANCELÁRIA	19.84	
9.10	KANCELÁRIA	16.96	
9.11	ARCHÍV	17.44	
9.12	KUCHYŇA	15.41	
9.13	LOGGIA	6.62	
9.14	SCHODISKO	16.49	
9.15	KANCELÁRIA	18.42	
9.16	KANCELÁRIA	20.95	
9.17	KANCELÁRIA	20.93	
9.18	KANCELÁRIA	18.42	
9.19	SCHODISKO	16.47	
9.20	PREDSIEN	19.47	
9.21	LOGGIA	6.62	
9.22	VÝTAH	3.78	
9.23	UPRATOVANIE	4.95	
9.24	KANCELÁRIA	20.96	
9.25	PREDSIEN	5.96	
9.26	KANCELÁRIA	19.86	
9.27	KANCELÁRIA	39.53	
9.28	KANCELÁRIA	16.96	
9.29	KANCELÁRIA	20.93	
9.30	CHODBA	74.05	
9.31	KANCELÁRIA	19.14	

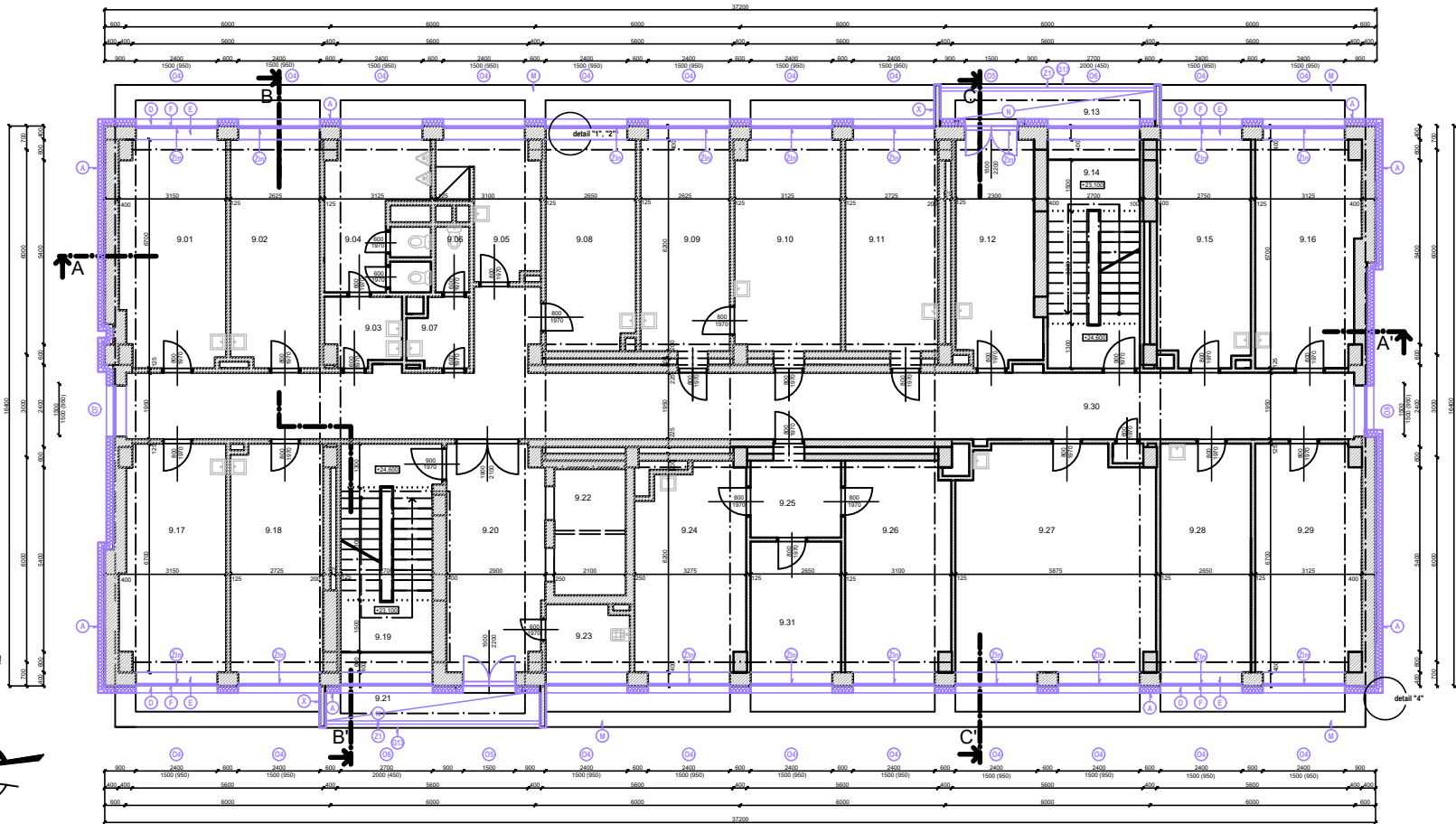
POZNÁMKY:

- FASÁDA - kompletný certifikovaný kontaktný zateplovací systém (ext. silikátová omietka hr. zma 1,5 mm), (základný náter a penetrácia, armovacia hmota a sklo-textilná mriežka, tepelnóz. doska, lepidlo).

\* FAREBNÉ RIEŠENIE PLOCH - viz. výkres pohľadov

\*\* VŠETKY PLOCHY NAJPRV OČISTIŤ. ODSTRÁNIŤ ZVETRALÉ A ODOLPUJÚCE SA ČASTI. ODHALENU OCEĽ. VÝSTUŽ ODBORNE OŠETRIŤ, ODPADNUTÉ BETÓNOVÉ A OMIETNUTÉ ČASTI DOPLNIŤ !!!

\*\*\* TECHNICKÉ PARAMETRE VÍD. TEPELNOTECHNICKÝ POSUDOK !!!



LEGENDA

- (A) ZATEPLENIE FASÁDY HL. OBJEKTU
- PŮVODNÝ OBVODOVÝ PLAŠŤ \*\*
  - OPRAVA A DOPLNENIE OM. / OBITIE OKLADU
  - PENETRÁCIA, LEPIACA MALTA
  - TEPELNÁ IZOLÁCIA, hr. 200 mm \*\*\*
  - MINERÁLNA VLNA,  $\lambda=0,035$  W/m.K
  - MALTA VYSTUŽNEJ OMIETKY
  - FINÁLNA POVRCHOVÁ ÚPRAVA - SILIKÁTOVÁ OMIETKA
- (B) ZATEPLENIE SOKLA HL. OBJEKTU
- PŮVODNÝ OBVODOVÝ PLAŠŤ \*\*
  - OPRAVA A DOPLNENIE OMIETKY
  - PENETRÁCIA, LEPIACA MALTA
  - TEPELNÁ IZOLÁCIA, hr. 200 mm \*\*\*
  - XPS - EXTRUDOVANÝ POLYSTYRÉN,  $\lambda=0,033$  W/m.K
  - MALTA VYSTUŽNEJ OMIETKY
  - FINÁLNA POVRCHOVÁ ÚPRAVA - SILIKÁTOVÁ OMIETKA
- (C) ZATEPLENIE VYBRANÝCH OSTENÍ
- PŮVODNÝ OBVODOVÝ PLAŠŤ \*\*
  - OPRAVA A DOPLNENIE OMIETKY
  - PENETRÁCIA, LEPIACA MALTA
  - TEPELNÁ IZOLÁCIA, hr. 20 mm \*\*\*
  - CEMENTOVÝ POLYSTYRÉN
  - MALTA VYSTUŽNEJ OMIETKY
  - FINÁLNA POVRCHOVÁ ÚPRAVA - SILIKÁTOVÁ OMIETKA
- (D) OPLECHOVANIE PARAPETOV OKIEN
- NOVÝ PARAPET. KOMPLET - POPLAST. PLECH
- (E) VNÚTORNÉ PARAPETY
- NOVÝ PARAPET. KOMPLET - PLASTOVÝ
- (F) VÝMENA OKIEN, DVIER A ZASKLENÝCH STIEN
- PŮVODNÉ OKNA, DVIERE A ZS - DEMONTOVAŤ
  - MONTÁŽ NOVÝCH OKIEN, DVIER A ZASKL. STIEN (podľa výpisu okien a dvier)
- (G) KLAMP. VÝROBKY, DAŽDOVÉ ZVODY, ŽLABY
- DMT PŮVODNÝCH PRVKOV
  - NOVÉ KLAMPIARSKÉ VÝROBKY Z PP PLECHU (podľa výpisu klampiarskych výrobkov)
- (H) BLESKOZVOD
- NOVÝ BLESKOZVOD - RIEŠI PROJEKT ELEKTRO
  - PO ZREALIZOVANÍ ZATEPLENIA VYKONÁŤ REVÍZIU
- (I) VYČISTENIE A OPRAVA OKAP. CHODNÍKA
- (J) BEZBARIÉROVOSŤ - VYTVORENIE RAMPY PRE IMOBILNÝCH
- (K) VYČISTENIE A OPRAVA VSTUPNÝCH SCHODOV
- (L) VÝMENA OKENNÝCH MREŽÍ
- (M) OPRAVA A OBLOŽENIE SÚNLAMOV - FASÁDNE HPL DOSKY NA BÁZE TERMOIZOLÁCION ŽVČ, v. reakcie na oheň A1 (alebo A2-s1, d0)
- (N) OPRAVA BALKÓNŮV, VÝMENA NAŠŤAPNÝCH VRSTIEV, VÝMENA ZABRADLIA A OPLECHOVANIA
- (X) ZATEPLENIE FASÁDY HL. OBJEKTU - OZDOBNÉ PRVKY
- PŮVODNÝ OBVODOVÝ PLAŠŤ \*\*
  - OPRAVA A DOPLNENIE OM. / OBITIE OKLADU
  - PENETRÁCIA, LEPIACA MALTA
  - TEPELNÁ IZOLÁCIA, hr. 20 mm \*\*\*
  - CEMENTOVÝ POLYSTYRÉN
  - MALTA VYSTUŽNEJ OMIETKY
  - FINÁLNA POVRCHOVÁ ÚPRAVA - SILIKÁTOVÁ OMIETKA
- (W) KOMPLETNÁ REKONŠTRUKCIA HYGIENICKÉHO ZÁZEMIA
- PRE PODROBNÉ RIEŠENIE VÍD. VÝKRES č. 58

# PÔDORYS 9. N.P. - ČASŤ "A"

## NAVRHOVANÝ STAV, M 1:100

LEGENDA MATERIÁLOV

- EXISTUJÚCE KONŠTRUKCIE - OŠŤAVAJÚ BEZ ZMENY
- NAVRHOVANÉ KONTAKTNÉ ZATEPLENIE FASÁDY
- TEPELNÁ IZOLÁCIA NA BÁZE MINERÁLNEJ VLNY, hr. 200 mm
- NAVRHOVANÉ KONTAKTNÉ ZATEPLENIE FASÁDY
- TEPELNÁ IZOLÁCIA NA BÁZE XPS (EXTRUDOVANÝ POLYSTYRÉN), hr. 200 mm
- NAVRHOVANÉ KONTAKTNÉ ZATEPLENIE FASÁDY
- TEPELNÁ IZOLÁCIA NA BÁZE CEMENTOVÉHO POLYSTYRÉNU, hr. 20 mm
- NAVRHOVANÉ KONTAKTNÉ ZATEPLENIE FASÁDY
- TEPELNÁ IZOLÁCIA NA BÁZE CEMENTOVÉHO POLYSTYRÉNU, hr. 20 mm

VÝKRESY JESTVUJÚCEHO STAVU BOLÍ SPRACOVANÉ PODĽA PŮVODNEJ PROJEKTOVEJ DOKUMENTÁCIE. V PRÍPADE ODCHÝLOK OD SKUTOČNE REALIZOVANÉHO STAVU TIETO SKOORDINOVAT S HIP.

POZNÁMKY:

- Neoddeliteľnou súčasťou dokumentácie je technická správa.
- Dodávateľ stavby je povinný realizovať všetky práce v zmysle platných STN s dodržaním technologických a bezpečnostných postupov a je povinný rešpektovať ustanovenia o príslušných rozmerových odchýlkach realizovaných konštrukcií proti projektovanému stavu.
- Každú odchýlku od projektu je potrebné prerokovať s GP.
- Dodávateľ stavby musí rešpektovať celú projektovú dokumentáciu a v prípade zistenia odchýlok na ne upozorniť.
- Pred každým realizačným procesom prešľudovať dotknuté súvisiace časti PD.
- Tento projekt nenahrádza výrobnú ani dielenskú dokumentáciu dodávateľa.
- Umiestnenie zariadení ZT, UL, EI, PO - koordinovať podľa prerojektov jednotlivých profesií.
- Všetky povrchové úpravy, farebnosť, zmena použitého materiálu ako aj detaily musia byť odsúhlasené projekt.
- Rozmery všetkých výplní otvorov(skutočne vynechané otvory) pred zahájením výroby skontrolovať na stavbe!

UPOZORNENIE

TENTO VÝKRES JE ORIGINÁL A JE OCHRÁNENÝ PODĽA § 31, ods. 4) ZÁKONA č. 303/1997 Z.z. ZMENY DIELA A KAŽDÉ POLOŽIE DIELA JE PODMIENKOU UDELENÍ SÚHLASU AUTORA. ODPOVIADATEĽ STAVBY JE PŮVINNÝ REALIZOVAŤ PRÁCE PODĽA PLATNÝCH STN, TECHNOLOGICKÝCH, BEZPEČNOSTNÝCH A VÝROBNÝCH POSTUPOV S DODRŽANÍM STN 73044 "PRÍPUSTNÉ ROZMEROVÉ ODCHÝLKY". VŠETKY ZMENY, KTORÉ NASTANÚ POČAS REALIZÁCIE STAVBY PRÁČ A NE SÚ ZOHĽADNENÉ V PS, JE NUTNÉ KONZULTOVAŤ S HIP.

HLAVNÝ ŠEF PROJEKTU		DOPOVÝDEJ PROJEKTANT	VÝPRAVČI	SILKAT S.R.O. Safarikova č. 9 924 01 GALANTA
Ing. Eva Bachorcová		Ing. Eva Bachorcová	Ing. arch. Andrea Balážová Bachorcová Kristián Barco	
AUTOR: Ing. Eva Bachorcová, Ing. arch. Ladislav Struhár				
INVESTOR: Ministerstvo vnútra Slovenskej republiky, Priborova č. 2, 812 72 Bratislava				
NÁZOV A Miesto STAVBY: <b>TRNAVA KR PZ, KOLLÁROVA 31</b> <b>- rekonštrukcia objektu</b>  p. č. 6449/1, 6449/2, k. ú. TRNAVA, obec TRNAVA, okres TRNAVA				
PROFESIA: ARCHITEKTURA		C. VÝKRESU		
FORMAT: 4 A4		C. VÝKRESU		
DATUM: 01/2023		C. VÝKRESU		
C. ZAK.		C. VÝKRESU		
STUPEN: RP		C. VÝKRESU		
DRUH VÝKRESU: <b>"A" PÔDORYS 9. NP - NAVRH. STAV</b>		MIERKA: 1:100		
		39		